

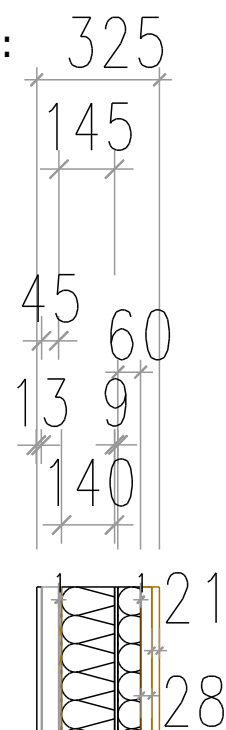
Isolation dans
les combles sous rampant
fibre minérale TP 238 032 60 mm R = 1.85
+ Naturoll 035 200 mm R = 5.7
R = 7.55
Pare vapeur Sd 30

Mur Type RT 2012 :

RT 2012 Dim. Complexe isolant 323 mm Up = 0.20 R = 5.85

Composition d'un mur avec isolation Intérieure, désignation de Droite à Gauche :

- Bardage de 21 mm
- Liteaux de 28 mm
- Par pluie
- Isolation Extérieure dans l'ossature Fibre minérale: TP 138-60 mm
- Contre-ventement OSB de 9 mm
- Ossature de 145 mm
- Isolation dans l'ossature Fibre minérale: Naturoll 035-140 mm
- Pare vapeur Sd 30 collé sur ossature avec double face
- Rail 45 mm
- BA 13



RT 2012 Complexe isolant du plancher R = 5.87

- Carrelage 16 mm
- Chape de réhagréage 44 mm
- R = 1.70 Polyfoam D 350 SE 50 mm
- Soubassement pargaing 200/200/500 creux
- Chape de répartition 120 mm
- R = 2.05 Polyfoam D 350 SE 60 mm
- R = 0.32 Hérisson de 340 mm
- Menbrane en Polyane
- Drainage
- R = 1.80 Isolant avec drainage intégré en 60 mm

2500

Isolant 60 mm avec drainage intégré

R = 1.8

